

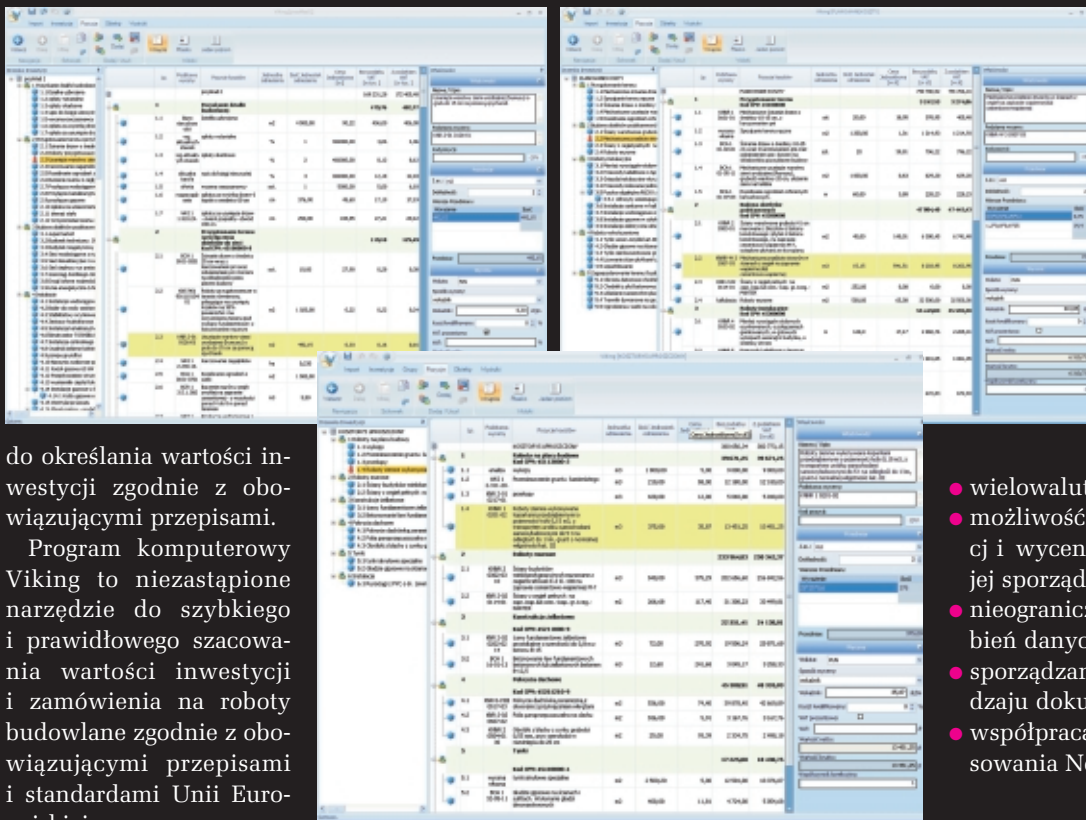
Oblicz z Vikingiem

Zanim inwestor podejmie decyzję o realizacji planowanej inwestycji powinien oszacować jej wartość, obejmującą wszystkie przewidziane wydatki, konieczne do poniesienia na wszystkich etapach jej realizacji.

Wydatki poniesione na inwestycję to nie tylko koszty robót budowlanych, lecz także koszty: pozyskania terenu, studiów, analiz, ekspertyz, dokumentacji projektowej, prac geologicznych, geodezyjnych, obsługi inwestorskiej itp. Inwestorzy korzystający ze środków publicznych oraz unijnych zobligowani są

dowlanego właściwe przygotowanie postępowania o udzielenie zamówienia na roboty budowlane:

- określanie wartości kosztorysowej inwestycji zgodnie z rozporządzeniem Rady Ministrów z dnia 3 lipca 2006 r.
- szacowanie wartości zamówienia zgodnie z rozporządzeniem Ministra Infrastruktury z dnia 18 maja 2004 r.



do określania wartości inwestycji zgodnie z obowiązującymi przepisami.

Program komputerowy Viking to niezastąpione narzędzie do szybkiego i prawidłowego szacowania wartości inwestycji i zamówienia na roboty budowlane zgodnie z obowiązującymi przepisami i standardami Unii Europejskiej.

Program przeznaczony jest dla inwestorów publicznych: urzędów administracji państwowej, samorządowej, zarządów miejskich i komunalnych oraz osób i firm zajmujących się kosztorysowaniem, ubiegających się o kredyty i środki pomocowe, firm projektowych, inwestorów „niepublicznych”, dla określenia budżetu inwestycji.

Viking ułatwi potencjalnym beneficjentom wnioskowanie o dofinansowanie z budżetu państwa oraz ze środków unijnych, a uczestnikom procesu bu-

- sporządzanie kosztorysów metodą uproszczoną
 - sporządzanie harmonogramów rzeczowo-finansowych do biznesplanów, studium wykonalności
 - określanie wielkości środków przy ubieganiu się o kredyt bankowy
 - określanie budżetu inwestycji
 - ocena opłacalności inwestycji
 - określanie nakładów przy sporządzaniu planów inwestycyjnych.
- Możliwości programu:
- korzystanie ze wszystkich dostępnych

na rynku cenników robót, asortymentów robót, obiektów: WKI, BCO, BCA, BCD, BCI, ICR i in.

- wczytywanie danych bezpośrednio z kosztorysów Norma i innych programów do kosztorysowania
- wczytywanie danych z wycen innych inwestycji
- określanie wartości za pomocą wskaźników cenowych wartościowych i relatywnych
- metoda uproszczona, pośrednia i szczegółowa wyceny
- elastyczne dzielenie kosztów pomiędzy obiekty
- określanie wskaźników techniczno-ekonomicznych
- stosowanie współczynników korygujących
- łatwość aktualizacji kosztów przy zmianie cen źródłowych
- uwzględnienie kosztów kwalifikowanych i niekwalifikowanych
- pobieranie kodów ze Wspólnego Słownika Zamówień (CPV)
- wielowalutowość
- możliwość nieograniczonej modyfikacji i wyceny w dowolnym momencie jej sporządzania
- nieograniczona ilość poziomów zagłębienia danych
- sporządzanie wydruków różnego rodzaju dokumentów wyceny
- współpraca z programem do kosztorysowania Norma



Athenasoft Sp. z o.o.

ul. Leszczyńska 7, 03-197 Warszawa
tel.: 022/614 34 22, fax: 022/614 34 69
www.ath.pl, handlowy@ath.pl